



## National Spelling Bee 학교 예선 진행 매뉴얼

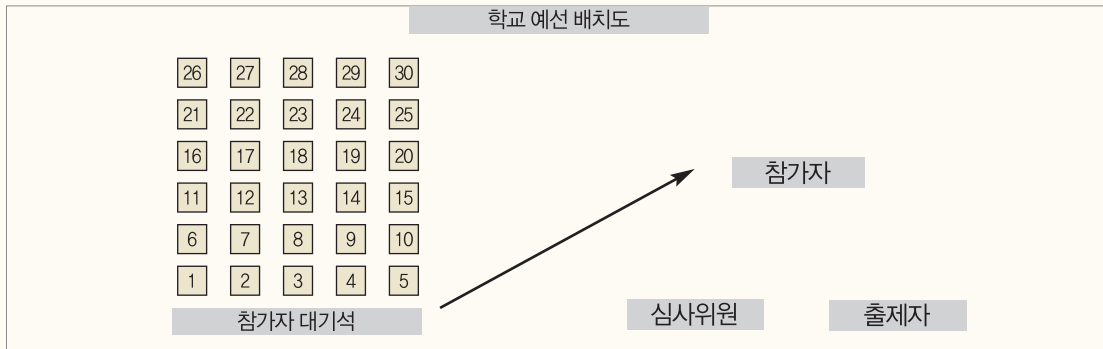
### 1. 참가자 자격

중학교 2학년 이하 학력 소유자 중 2004년 9월 1일 이후 출생한 대한민국 학생  
(세부 자격 요건은 홈페이지 [www.koreansb.com](http://www.koreansb.com) 참조)

### 2. 대회 진행 방법

대회는 참가자, 출제자, 심사위원에 의해 진행된다.

대회는 라운드 형태로 진행되며, 참가자들은 라운드 당 하나의 단어에 대한 철자를 맞힌다.



- 참가자는 대기석에 앉아 있다가 차례로 심사위원과 출제자 앞의 참가자 자리로 나온다.
- 출제자가 출제 단어를 말한다. (출제자는 원어민 선생님이나 발음이 좋은 한국인 선생님이 맡음.)
- 참가자는 먼저 출제 단어를 발음한다. 다음에 그 단어의 철자를 또박또박 말하고, 마지막으로 다시 한번 출제 단어를 발음한다. (예: 출제자가 giraffe라고 말하면, 참가자는 giraffe / g-i-r-a-f-f-e / giraffe 라고 말할. 단, 판정은 철자를 말하는 단계에서만 이루어지며, 출제단어를 발음하는 전후 단계는 고려하지 않음.)
- 참가자는 필요할 경우 답을 말하기 전에 출제자에게 다음의 요청을 할 수 있다.  
(출제자가 참고할 수 있도록 무대 정면에 질문표지판 배치)
  - Would you repeat the word, please?                      - May I have the definition, please?
  - Can I have it in a sentence, please?                      - May I have the origin, please?
  - What part of speech is it?                                      - Am I saying it right?
- 심사위원은 참가자의 답이 맞는지 결정한다. 틀렸을 경우 답을 정정해 준다.
- 정답을 맞힌 경우 참가자는 대기석에 있는 자신의 자리로 돌아가고, 틀렸을 경우에는 탈락한다.
- 마지막 참가자의 순서가 끝나면, 참가자 대기석에 남아 있는 참가자들만 위 단계를 반복하여 최종 우승자를 선발한다.
- 만일 한 라운드에서 문제를 맞힌 참가자가 한 명도 없는 경우, 이전 라운드까지 남은 참가자들이 다시 새로운 라운드를 시작한다.

\* 학교 상황에 따라 상기 대회진행 방법을 유연하게 변형하여 사용할 수 있습니다.

### 3. 단어 목록

- 학교 담당자가 적절하다고 생각하는 단어 목록 사용.
  - 학교교과과정이나 그 밖의 자료에서 단어목록을 선정할 수 있으며, 발음, 정의, 품사, 어원 등은 Webster's Third New International Dictionary, copyright 2002, Merriam-Webster (이하, Webster's Third)에 근거해야 한다.
- SNSB 사이트(<http://spellingbee.com>)에서 제공하는 어휘자료<sup>1</sup> 사용

<sup>1</sup> 학교 등록 시 부여 받은 ID/PW로 로그인하여 어휘자료 다운로드